

COVID-19

Tudo o que você precisa saber

O que é?

Doença causada pelo coronavírus, variando de infecções simples à quadros respiratórios graves.



Transmissão

De uma pessoa doente para outra através do contato próximo, por meio da tosse, espirro, aperto de mãos e por objetos e locais contaminados.



Sintomas

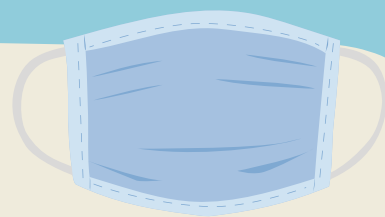
Variam em tosse, febre, coriza, dor de garganta, dificuldade de respirar, perda de olfato e paladar, entre outros.



Prevenção

Lavar bem as mãos, usar álcool em gel 70%, realizar distanciamento social e manter os ambientes ventilados e limpos.

O uso de máscara é importante, e os cuidados com ela também: Realizar troca durante o tempo recomendado, evitando tocar na parte externa. Antes de lavar, deixe-a de molho. Faça seu uso individual.



E se eu ficar doente?

Procure postos de triagem nas unidades básicas de saúde (UBS), em casos de sintomas leves, ou as unidades de pronto atendimento (UPA) e hospitais, caso apresente sintomas graves.

Faça o isolamento.

